



hh simonsen®

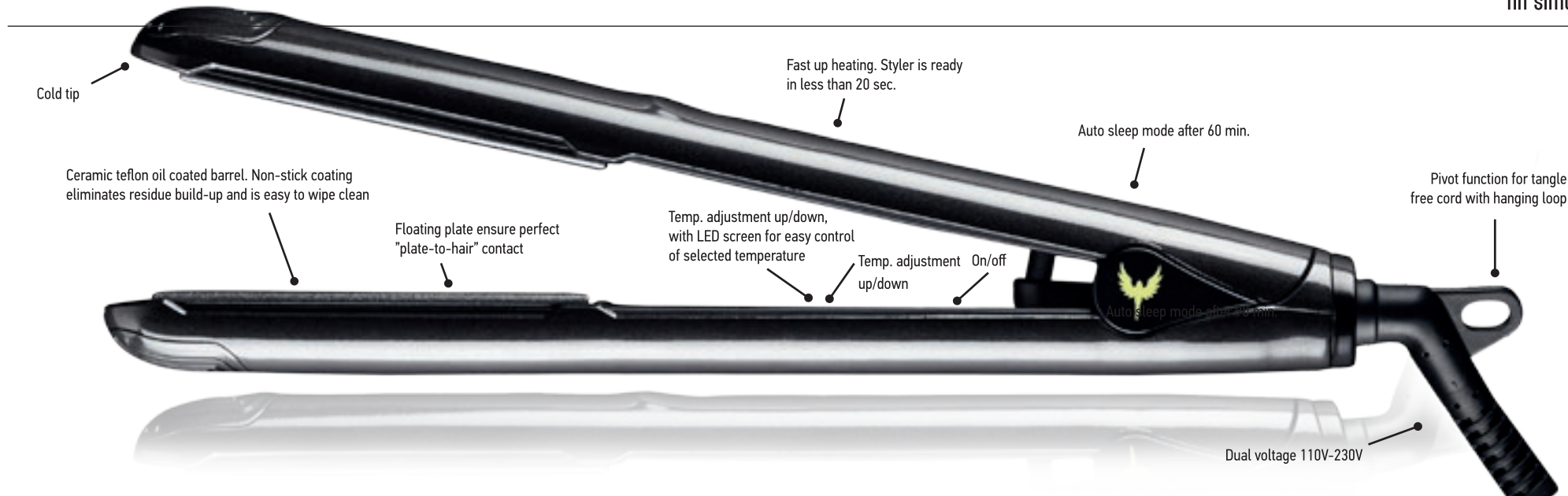


TRUE DIVINITY  
STRAIGHTENING IRON

# TRUE DIVINITY STRAIGHTENING IRON

## INDEX / INDHOLD

- 02 True Divinity Straightening Iron
- 04 Safety instructions and warranty
- 08 Brugervejledning og sikkerhed



Cold tip

Fast up heating. Styler is ready in less than 20 sec.

Auto sleep mode after 60 min.

Ceramic teflon oil coated barrel. Non-stick coating eliminates residue build-up and is easy to wipe clean

Floating plate ensure perfect "plate-to-hair" contact

Temp. adjustment up/down, with LED screen for easy control of selected temperature

Temp. adjustment up/down

On/off

Pivot function for tangle free cord with hanging loop

Auto sleep mode after 30 min.

Dual voltage 110V-230V



**Thank you for choosing HH Simonsen® Products.**  
It has always been HH Simonsen®'s ethos to provide the consumer with high quality professional styling products.

Our hair irons boast an abundance of new features and have been designed for professional salon use. The Spedal Tourmaline Ceramic Heating surface glide effortlessly through your hair, emitting the most possible infrared and ionic energy. The result is 'frizz free' hair with an intensive silky shine.

Our new heating technology has replaced the alder model and ensures the quickest possible heating time (Approx 90 seconds). Unlike the alder, the heating elements are designed to give a constant heat at much higher temperatures. This is imperative for both performance and reliability.

All HH Simonsen® hair irons are easy to handle due to their ergonomic design and have been considerably reduced in weight. Unlike many irons, we have also boast a smooth action 'swivel' cord that eliminates tangled power cables.

If used correctly, in accordance to the 'Safety Instructions' our products should provide you with years of use and ultimately give you the results you are looking for! We hope our product will provide you the most delightful styling experience.

### 1. Safety

Before using any HH Simonsen® product, please read the following instructions carefully. This will safeguard you from possible hazards and prevent the appliance from damage caused by incorrect operation. Always operate according to the instructions! HH Simonsen® cannot be held responsible for any direct or indirect damage caused by misuse of this product.

### 1.1 Explanation of Terms

You will find the following terms displayed in these safety notes: **Danger: High Risk!** Failure to comply with this warning can be fatal or may result in serious injury. Ignoring the instructions displaying this warning can kill, seriously injure and/or damage the appliances.

**!Attention: Medium Risk.** Failure to comply with this warning may result injury or damage to property.

**Note: Low Risk.** This information should be taken into account when handling the appliance.

### 1.2 General Safety

#### **Danger: High Risk!**

- Only use the HH Simonsen® iron to style human hair.
- Do not use it on artificial or animal hair.
- Do not use the heating elements to dry objects.
- The appliance must never be used in the bath, shower or over a filled wash basin or other container containing liquid.
- The appliance should not be operated with wet hands.

- Do not immerse with wet hands.
- Do not immerse the appliance in water or rinse under running dripping wet hair. When connected to the power supply, never leave the appliance unattended.
- Check the mains voltage according to the voltage specified on the rating plate.

#### **Never switch on the appliance when:**

- The appliance or the power lead is damaged.
- The device has been dropped, shows visible damage or is not functioning properly.
- The appliance is damaged to such an extent that electrical parts are exposed.
- Whenever this is the case, disconnect immediately from the power supply and contact the place of purchase.

#### **The product must be unplugged from the power supply when:**

- A defect occurs during operation.
- You wish to clean the appliance.

- The application power switch is in off position.
- The appliance is not being used.

#### **Danger: High Risk!**

- Electrical appliances should be kept away from children. Children should not be allowed to use or play with the appliance or the products packaging, e. g. Plastic wrapping or films should also be kept out of reach of babies and young children.
- Arrange the power lead in a way that it will not cause obstruction or can be tripped over.
- Protect the power lead from damage. Never pull on the power lead, hold the power plug when removing it from the power socket.
- Clean the product with a slightly dampened cloth (not wet). Always disconnect the product from the power supply before cleaning and ensure the unit has cooled down.
- Never use petrol spirits or other abrasive cleaning substances.
- To prevent possible overheating, never place towels or similar items over or under the appliance.

- Do not use the appliance near combustible gases e.g. directly in the airflow of sprays, aerosols and styling foams.
- Do not attempt to repair the product or connection cable by yourself.
- Do not use an extension cable with this appliance.
- As with most electrical appliances, electrical parts remain live even when the unit is switched off.

#### **! Attention**

- Risk of burns! Do not let bare skin come into contact with the heating plates during or after use until such time that the plates have cooled down.
- When in use, the power cable should not be allowed to come into contact with the heating plates.
- Do not wind the power cable around the appliance, this can break the cable!
- When in operation only place the appliance down on firm heat resistant surfaces.
- Make sure the appliance has completely cooled down before storing away.



- This appliance is designed for use indoors only. Do not use outdoors e.g. in a garden or terrace etc.
- This appliance has been designed for use as a hair-styling iron only and must only be used with product specifically designed for use with a heated styler.

### Note

This appliance has been designed for commercial use, however it can be used in either commercial or domestic environments. Care should be taken to ensure the user has read and understand the safety instruction.

### 2. Preparing the appliance for use

1. Insert the plug into electrical outlet, ensuring that the supply voltage matches the rated voltage stated on the label.
2. Press the ON/OFF button to turn the appliance on.
3. Select the the temperature setting for 120°C, 140°C, 160°C, 180°C or 200°C depending on the hairs quality.
4. Press the ON/OFF to turn it off after you finish the treatment.

5. Disconnect the appliance from the power supply.
6. Allow the appliance to cool down completely before storing.

### Note

After 90 minutes the ROD Wand will go into sleep mode for safety reasons. Restart the ROD Wand by using the ON/OFF button. HH Simonsen® can't be responsible for any kind of burned or damaged hair caused by using the ROD iron.

### 3. Cleaning and care

To ensure the product remain in good working order, clean the appliance regularly. This will remove the build up of hair products or any other residue that can eventually coat the heating plates. **Important:** Before cleaning, ensure the appliance is unplugged.

### 4. Disposal

Equipment that has come to an end of its service life should undergo correct disposal in accordance with the law. Plastics and electronic parts should be submitted for recycling. Enquiry at your municipal waste disposal site.

Electrical and electronic equipment (EEE) contains materials, components and substances that may be hazardous and present a risk to human health and the environment when waste electrical and electronic equipment (WEEE) is not handled correctly.

Equipment marked with the below crossed-out wheeled bin is electrical and electronic equipment. The crossed-out wheeled bin symbol indicates that waste electrical and electronic equipment should not be discarded together with unseparated household waste, but must be collected separately.

For this purpose all local authorities have established collection schemes under which residents can dispose waste electrical and electronic equipment at a recycling centre or other collection points, or WEEE will be collected directly from households. More detailed information is available from the technical administration of the relevant local authority.

Users of electrical and electronic equipment must not discard WEEE together with household waste. residents must use the municipal collection schemes to reduce adverse environmental impacts in connection with disposal of waste electrical and electronic equipment and to increase opportunities for reuse, recycling and recovery of waste electrical and electronic equipment".

### Weee

WEEE is short for "Waste from Electrical and Electronic Equipment" and is used Eu-wide as a common designation for such waste. (Electronic scrap)

### 5. Warranty

All HH Simonsen® products are covered by a 12 months warranty. Repaired within 12 months from date of purchase if it is found to be defective in materials or workmanship.

Please retain your original purchase receipt or invoice as a proof of date of purchase. The defective iron must be returned to the original place of purchase in its original packing and along with this warranty as well as the proof of purchase. This guarantee is only valid if the appliance has been operated in strict accordance to the safety instructions.

### Warranty Exclusions

- Damages caused by normal wear and tear including chips, scratches, abrasions, discolorations or fading and damage to the power cord.
- Damages caused by careless or improper transportation.
- Damages caused by misuse of improper voltage and current.
- Damages caused by negligence, careless, disassembly or dropping.

- Damages caused by reparation or alteration which is not from the original manufacturer or its authorized agents.
- Any other damage which by HH Simonsen®'s judgment are not defective by materials or workmanship.

**Specifications:** Power AC 110-240V, 50/60Hz, 32W  
Dual Voltage, means you can use the power supply regardless if it is 110V or 230V.

HH Simonsen® can not be held responsible for damaged hair / hair extensions.





### Brugervejledning

Læs venligst hele brugervejledningen igennem, inden du tager glattejernet i brug.

### Super professionelt glattejern

Opvarmning til max temperatur 200°C, på mindre end 60 sekunder. Glattejernet har markedets mest avancerede varmeelementer med Infra-Red teknologi. Glattejernets overflade er coated med det patenterede CETEFTM, som er et keramisk materiale, som sikrer markedets mest effektive Ionic-teknologi.

Glattejernet er i en absolut klasse for sig selv, både med teknologi og performance i alle typer af hår. Det har altid været HH Simonsen® mål, at tilbyde frisørerne kvalitetsprodukter til professionelt brug.

HH Simonsen® er kendetegnede ved et funktionelt design, da professionelle frisører har skrappe krav til

deres produkter. Overfladen med keramik og tourmalin gør det legende let at glatte håret, og statisk hår elimineres på grund af de infrarøde lysstråler, samt ved hjælp af Ionic-teknologi. Resultatet er 'frizz frit' hår med en silkeblød overflade. Alle HH Simonsen®'s produkter er lette at anvende på grund af deres ergonomiske design og den reducerede vægt.

### Sikkerhed

Før glattejernet tages i brug, vær venlig at læse følgende instruktioner nøje. De sikkerhedsforanstaltninger, der er skrevet, vil du kunne bruge til at undgå risici og hindre ukorrekt brug.

Altid brug glattejernet i henhold til instruktionerne! HH Simonsen® kan ikke blive holdt ansvarlig for direkte eller indirekte skader, forvoldt på grund af forkert brug eller misvedligholdelse af glattejernet.

### Forklaringsliste

Du vil finde følgende forklaringer brugt i sikkerhedsbestemmelserne.

**! Fare: Høj risiko:** Efterkommes denne advarsel ikke, kan det være dødbringende eller det kan resultere i personskade.

**! Fare: Middel risiko:** Efterkommes denne advarsel ikke kan det resultere i personskade.

**! Fare: Lav risiko:** Disse sikkerhedsinformationer skal huskes og bruges når glattejernet er i brug.

### Generel sikkerhed

**! Fare: Høj risiko:** Glattejernet må kun bruges på rigtigt menneskehår. Glattejernet må ikke anvendes på kunstigt hår eller på dyrehår. Brug ikke glattejernet til at glatte andre objekter end menneskehår.

• Glattejernet må ikke anvendes i badekarret, brusebadet eller over en fyldt håndvask eller andre beholdere indeholdende væske.

- Glattejernet må ikke anvendes, hvis hænderne er fugtige eller våde.
- Glattejernet må ikke rengøres under rindende vand, eller være i forbindelse med vådt hår.
- Glattejernet må ikke efterlades uden opsyn med ledningen i stikket.
- Tjek altid stikkontaktens spændingseffekt (volt), så det passer til produktets elektriske specifikationer.

### Tænd aldrig for glattejernet når:

- Ledningen er beskadiget.
- Glattejernet er beskadiget.
- Glattejernet har været tabt, og der ses spor efter skader
- Hvis glattejernets elektriske dele kan ses.

Skulle glattejernet ved en fejl være blevet tilsluttet strøm, sluk for jernet og fjern straks ledningen fra stikkontakten. Aflever glattejernet der, hvor det er købt - husk købskvit-

tingen. Vær venlig at bemærke, at misligholdelse af glattejernet ikke kan blive omfattet af en garanti.

### Fjern ledningen fra stikkontakten hvis:

- Defekten forekommer i løbet af brug.
- Glattejernet skal rengøres.
- Glattejernet står på off.
- Glattejernet ikke bruges.

### ! Fare: Høj risikoer

- Glattejernet et elektrisk apparat, og må derfor ikke komme i forbindelse med rindende vand, da dette kan skade apparatet. Glattejernet skal holdes tørt hele tiden.
- Undgå kontakt med huden, da dette forårsager brændermærker.
- Dette glattejern er lavet af elektronik og plastik, så du skal derfor behandle det meget forsigtigt. Tab eller kast det ikke, bræk ikke delene fra hinanden, og lad ikke ledningen

komme i forbindelse med den varme overflade.

- Ledningen må ikke ligge på overflader, som kan forårsage nedsmeltning af ledningens isoleringslag.
- Efter endt brug, skal ledningen fjernes fra stikkontakten. Efterlad aldrig glattejernet tænd/eller i stikket.
- Bøm må ikke benytte glattejernet.
- Brug aldrig en forlængerledning.
- Som mange andre elektriske produkter, så er produktet i"live" selvom det står på Off.
- Glattejernet skal altid nedkøles inden det pakkes sammen til opbevaring.
- Glattejernet skal under brug være i konstant bevægelse. Hvis dette ikke overholdes vil håret blive ødelagt pga. den meget høje temperatur.
- Glattejernet må ikke bruges på dyr.



- Brug aldrig benzin, fortynder eller anden form for kemi, til at rense glattejernet med (brug en fugtet klud med en let sæbeopløsning på, -vær sikker på at glattejernet er helt tørt i den du sætter den i stikkontakten og tænder den igen).

Enhver skade på personer eller ting, som er skyld i en af overstående fejl, vil ikke kunne erstattes.

**! Fare: Lav risikoer:**

- Brug ikke andre elektriske apparater på samme stikkontakt.
- Efterlad aldrig glattejernet tændt (fjern altid stikket fra stikkontakten efter brug).
- Træk ikke stikket ud af stikkontakten med unødvendig styrke.
- Stikket/ledningen må ikke bøjes eller repareres på

- Hvis ledningen eller stikket bliver varmt sluk straks for glattejernet og læg den fra dig på et stykke 'ikke brandbart' materiale.
- Brug ikke glattejernet i nærheden af ild, eller andre let antændelige materialer. (såsom benzin, gas, fortynder væsker, linolie, sprays etc.).
- Under brug vil glattejernet blive varmt, og det kan være nødvendigt at beskytte hænder med handsker, som tåler varme.
- Sæt aldrig det varme glattejern direkte ind på et øje eller andre sarte kropsdele. Dette kan forårsage brandskader.
- Når der er børn tilstede, må glattejernet ikke anvendes, uden der er en kyndig person tilstede.
- Hvis ledningen bliver beskadiget, må du på ingen måde selv reparere den. Glattejernet skal indleveres til os, som så vil sørge for, at en autoriseret elektriker

analyserer og reparerer ledningen på en forsvarlig måde.

- Ledningen må aldrig vikles omkring glattejernet, idet det kan skade ledningen.

Enhver skade på personer eller ting, som er skyld i en af overstående fejl, vil ikke kunne erstattes.

**! Fare: Lav risiko**

Glattejernet er designet til professionelt brug. Brug derfor kun glattejernet i det miljø, som en professionel frisør ville gøre. Glattejernet må ikke anvendes udenfor eller i vådrum, samt ved temperaturer under 10 grader.

**Brugen af glattejernet**

1. Sæt ledningens stik i stikkontakten.
2. Tryk på ON for at tænde for apparatet.

3. Tryk på temperaturjusteringen for at ændre temperaturen imellem 150-210°C.
4. Tryk på OFF, når du er færdig med at bruge apparatet.
5. Afbryd apparatet fra strømforsyningen.
6. Lad apparatet køle ned, før opbevaring.

**Rengøring af glattejernet**

Overfladen skal rengøres for skidt (hårlak, gele, skum m.m.), som brænder sig fast under brug, med jævne mellemrum. Overfladen skal rengøres med en ren klud. Kluden kan vrides hårdt op i en let sæbeopløsning, for at opløse de produktrester, som har sat sig på pladerne. Undgå at lave ridser i overfladen under rengøring.

Ridser forårsaget af rengøring er ikke dækket af garantien. Overfladen skal være kold inden rengøringen kan finde sted,

og glattejernet må ikke tændes igen, førend glattejernet har stået i minimum en time efter afsluttet rengøring.

**NB:** glattejernet kan ved brug ændre farve på plastikoverfladen samt andre steder, hvor varmen måtte kunne få indflydelse. Disse ændringer i farven er ikke omfattet af garantiordningen.

**Weee**

WEEE er en forkortelse for "Waste from Electrical and Electronic Equipment" og anvendes i hele EU som en fælles betegnelse for affald fra elektriske og elektroniske produkter (elskrot).

**Strømforsyning:** Power AC 110-240V, 50/60Hz, 130W Dual Voltage, betyder at du kan bruge strømforsyningen uanset om det er 110V eller 230V.

HH Simonsen® kan ikke holdes ansvarlig for ødelagt hår eller hårextensions.





[www.hhsimonsen.dk](http://www.hhsimonsen.dk)